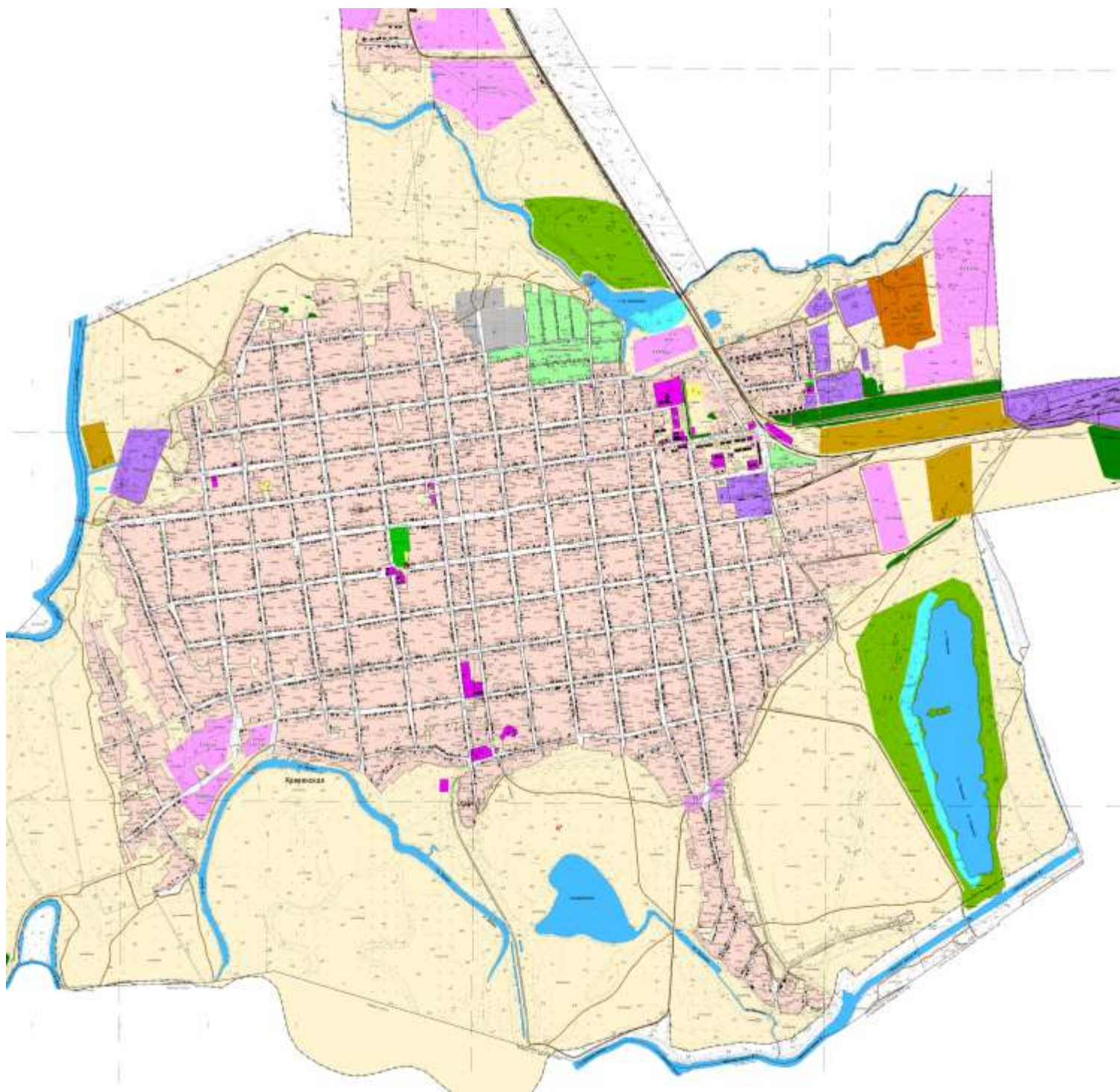




Приложение 16 Схема функциональных зон станицы Кривянская



- 4 объектов инженерного оборудования водоснабжения

- 5 объектов инженерного оборудования водоснабжения и очистки стоков

- 6 объектов инженерного оборудования санитарной очистки

условные обозначения

Масштаб 1:5000

Раздел 8. Обосновывающие материалы. Внесение изменений и дополнений в муниципальную долгосрочную целевую программу комплексного развития систем коммунальной инфраструктуры Кривянского сельского поселения Октябрьского района Ростовской области на период 2014 – 2030 года